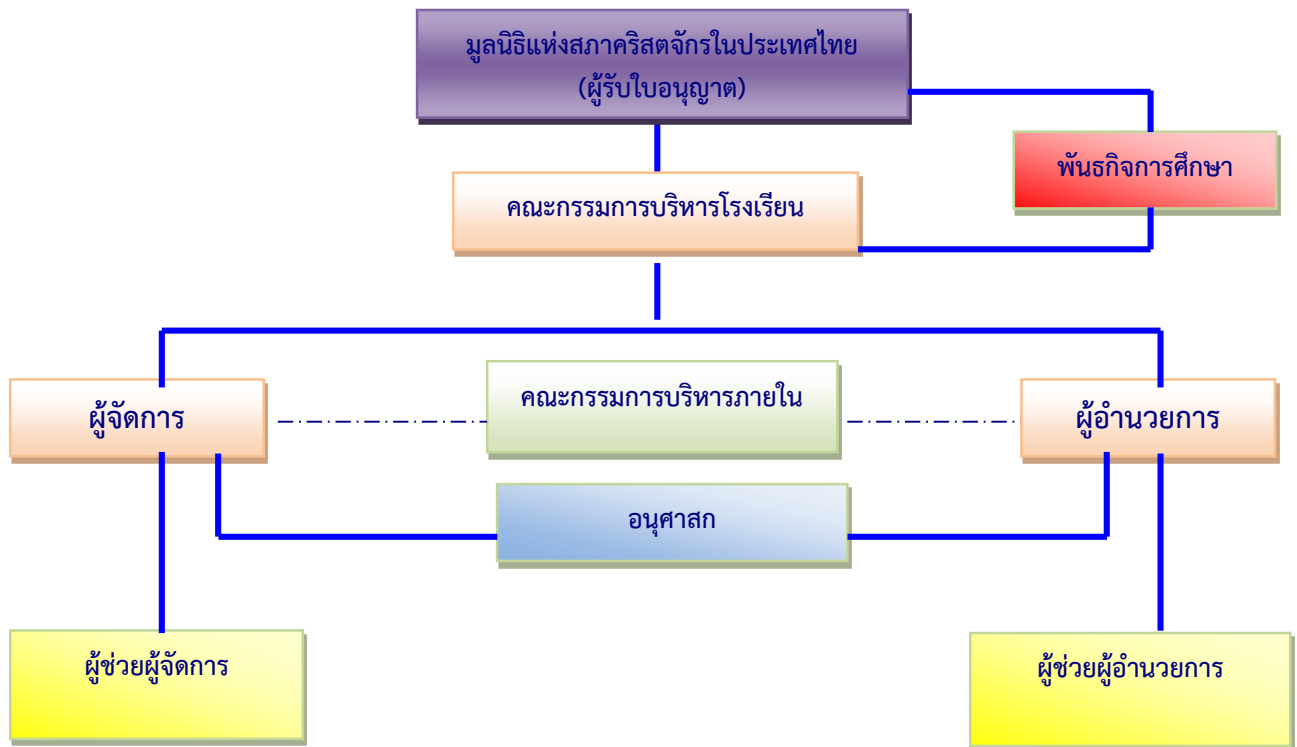


# โครงสร้างการบริหารงานโรงเรียนบำรุงวิทยา

โครงสร้างการบริหารงานโรงเรียนบำรุงวิทยา รายละเอียดดังนี้



## คณะกรรมการบริหารโรงเรียนบำรุงวิทยา ปีการศึกษา 2562 – 2565 (ค.ศ. 2019 – 2022)

1. มัคนายก ดร. พรทิพย์ กวินสุพร	ประธานกรรมการและผู้แทนรับใบอนุญาต
2. ศจ.ดร.สินธุ์ คิมพะจันทร์	กรรมการผู้ทรงคุณวุฒิ
3. ศจ.ดร.พญ.วิจิตรา อัครพิชญธร	กรรมการผู้ทรงคุณวุฒิ
4. ศจ.ชิงขวา อภิรักษ์พนาเขต	กรรมการผู้ทรงคุณวุฒิ
5. ดร.อิทธินันท์ คิมพะจันทร์	กรรมการผู้แทนผู้ปกครอง
6. นางสมพิศ ใจดี	กรรมการผู้แทนครู
7. นางสาวณัชชารีย์ ณ์ภูธรณกุลบดี	รักษาการผู้จัดการ-กรรมการ(สิ้นสุด 31ต.ค.2020)
8. นายณัฐวิชัย ณ์ภูธรณกุลบดี	รักษาการผู้จัดการ-กรรมการ (เริ่ม 1 พ.ย.2020)
9. นางเยาวดี ใจซื่อ	ผู้อำนวยการ-กรรมการและเลขานุการ

## ผู้บริหารโรงเรียนปัจจุบัน

- |                              |   |
|------------------------------|---|
| 1. ดร.พรทิพย์ กวินสุพร       | ประธานกรรมการบริหารโรงเรียนและผู้แทนรับใบอนุญาต |
| 2. นายณัฐวิชัย ณ์ภูธรณกุลบดี | รักษาการผู้จัดการ                               |
| 3. นางเยาวดี ใจซื่อ          | ผู้อำนวยการ                                     |